

# KOLBOW IMMOBILIEN SCHORNDORF



Ihr Immobilienmakler  
Dieter Kolbow

73614 Schorndorf - Irisstr. 2-2

Tel 07181 - 985 23 23

Fax 07181 - 985 23 24

www.kolbow-immobilien.de

info@kolbow-immobilien.de



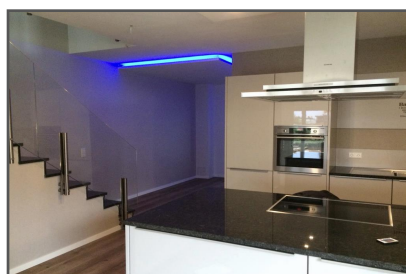
Unsere Auszeichnungen & Mitgliedschaften



## Genauso stelle ich mir das vor!

Neuwertige Doppelhaushälfte

Exposé: 184-300083



**KAUFPREIS** 409.000,00 €

zzgl. 4,76% Maklercourtage inkl MwSt.

### ECKDATEN

Objektart	Doppelhaushälfte
Baujahr	2017
Grundstücksfläche	256 m <sup>2</sup>
Gesamtwohnfläche	120 m <sup>2</sup>

### SONSTIGES

- Fussbodenheizung
- Fliesenboden
- Granitboden
- Vinyl-Parkett
- Isolierglasfenster, 3-Fach verglast
- Einbauküche mit Elektrogeräten und Granit-Arbeitsplatte
- Terrasse
- Garten
- Waschküche
- Abstellraum
- 2 Abstellräume
- Carport

### Kurzbeschreibung

Es gibt viele gute Gründe für das Eigenheim, ob Familienzuwachs, ob Haustier, Wohngemeinschaft oder welches Argument für Sie wichtig ist. Hier, wo noch Landleben ist, wo viele große Wiesen und Wälder Ihnen zurufen, hier können Sie wohnen, hier können Sie sich zurückziehen, die Seele auftanken.

Überzeugen Sie sich bei einem Besichtigungstermin von dieser Doppelhaushälfte.

Wir freuen uns auf Ihren Anruf.

### ENERGIEAUSWEIS

Energieausweistyp	Bedarfsausweis
Erstellung	ab 01. Mai 2014
Endenergiebedarf	24 kWh/(m <sup>2</sup> *a)
Energieeffizienzklasse	A+
wesentl. Energieträger	Strom
E-Verbrauch inkl. Wasser	Nein